

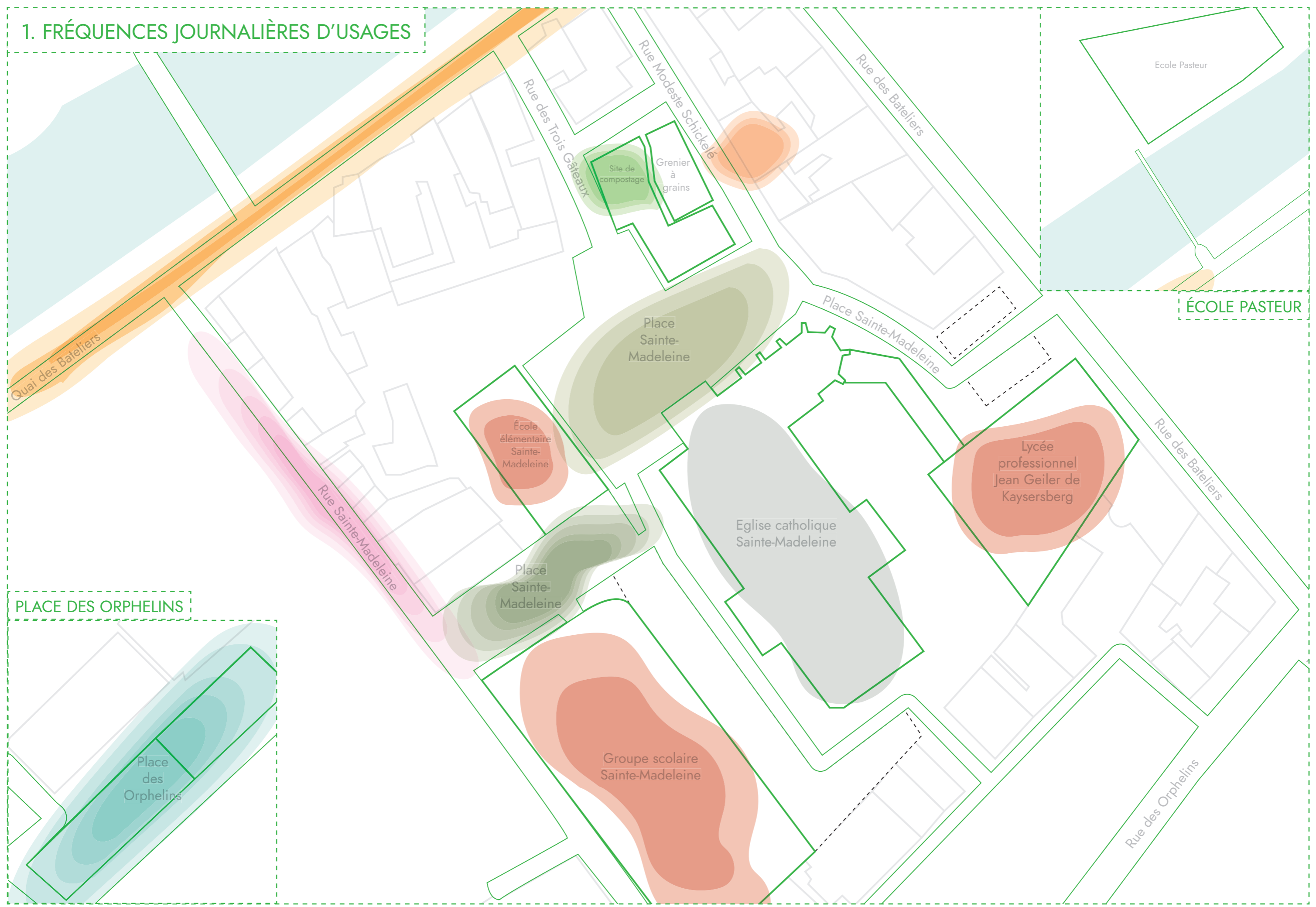


DIAGNOSTIC TERRITORIAL PARTAGÉ
Cartographies de la place Sainte-Madeleine

Strasbourg.eu
eurometropole

horizome

1. FRÉQUENCES JOURNALIÈRES D'USAGES

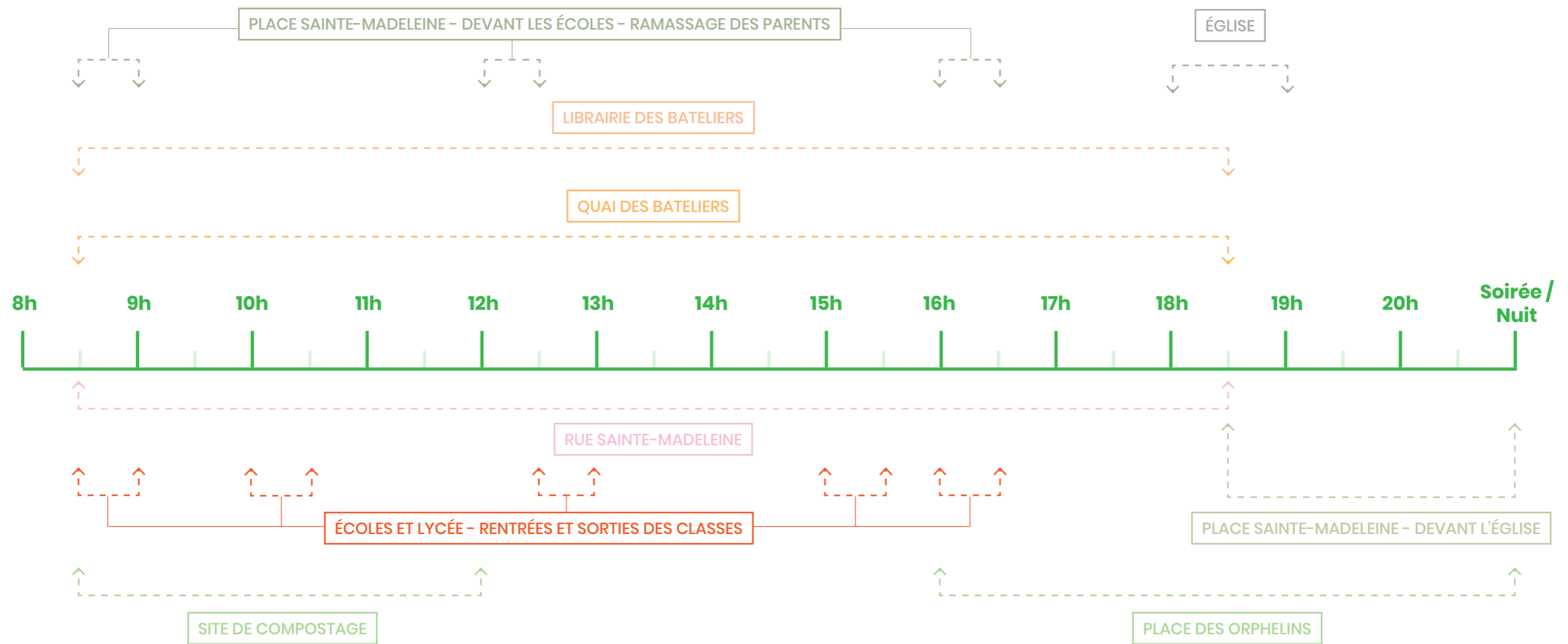


ÉCOLE PASTEUR

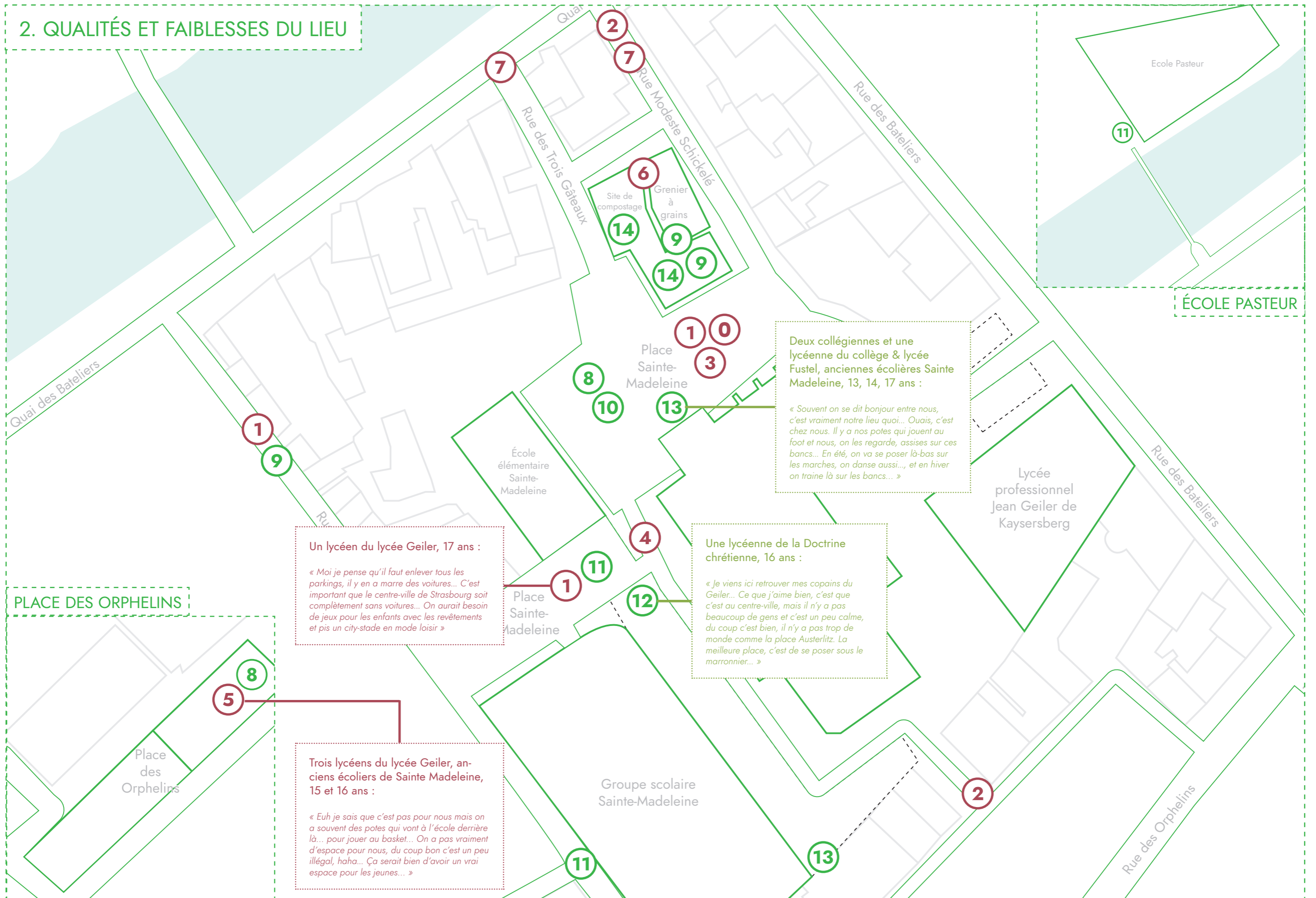
PLACE DES ORPHELINS

1. FRÉQUENCES JOURNALIÈRES D'USAGES

Cette carte présente les temporalités des différents usages de la place Sainte-Madeleine, ainsi que le taux de fréquentation des zones utilisées.



2. QUALITÉS ET FAIBLESSES DU LIEU



2. QUALITÉS ET FAIBLESSES DU LIEU

FAIBLESSES

0. VIE NOCTURNE :

> La proximité des bars autour de la place fait que la vie nocturne est très bruyante. Les habitants se plaignent également de nuisances et de dégradations liées aux usagers alcoolisés.

1. STATIONNEMENT :

> La question de la perte des stationnements est sujet à angoisses pour les usagers et les riverains, entre ceux qui sont motorisés et ceux qui sont en mobilité douce.
> Le parvis de l'Eglise est sujet au stationnement sauvage. L'appropriation de cet espace et la mise en valeur des édifices qui l'entoure en pâtissent.
> Un manque d'arceaux a été noté pour les vélos des parents lors du ramassage des enfants à la sortie des écoles.
> Le stationnement est très cher pour les commerçants.

2. MAUVAISE LISIBILITÉ DES CIRCULATIONS

> La mauvaise lisibilité des circulations génère un ballet de voitures peu agréable pour les riverains de la place.
> On note également un manque de lisibilité des délimitations entre espaces de vie et espaces de circulation et stationnement.

3. MINÉRALITÉ

> La place est trop minérale. Cela conduit à de fortes chaleurs en été, poussant ainsi l'utilisateur à se déplacer plus loin.

4. SECURITÉ

> Malgré la présence des écoles alentours, les cheminements des enfants sont peu sécurisés.

5. MANQUE DE JEUX D'ENFANTS

> La place Sainte-Madeleine n'est pas très accueillante pour les enfants, rendant la Place des Orphelins facilement surchargée.

6. MANQUE DE VALORISATION DU GRENIER À GRAINS

> Le Grenier à grains est un bâtiment historique non-exploité.

7. QUAI DES BATELIERS

> Les Quais des Bateliers isolent les usagers des rues Modeste Schickele et Trois Gâteaux donnant sur la place Sainte-Madeleine.

QUALITÉS

8. ZONE DE RESPIRATION

> La place Sainte Madeleine est vue et vécue comme une zone de respiration vis-à-vis de places alentours plus vite bondées comme la place des Orphelins, les quais des Bateliers et la place d'Austerlitz.

9. RICHESSE SOCIALE, CULTURELLE ET HISTORIQUE

> La place présente de fortes richesses aussi bien matérielles qu'humaines : patrimoine historique, architectural, vivier artistique, arbres remarquables, tissu d'acteurs locaux fort...

10. BONNES AMBIANCES SONORES

> La place Sainte-Madeleine présente tantôt une ambiance sonore calme et tranquille traduisant son image de zone de respiration, tantôt des sons relatifs à la convivialité de l'habité.

11. ZONES PIÉTONNES

> Les accès aux écoles sont facilement accessibles à pied.
> La circulation entre la place Sainte-Madeleine et celle des Orphelins est agréable.

12. ZONES DE RENCONTRE

> Ces zones sont identifiées comme de riches lieux de rencontre et de sociabilité. Les bancs sont par exemple une force en termes de rencontres intergénérationnelles.
> Il s'agit également de lieux de rendez-vous pour les adolescents (collégiens et lycéens) qui ont grandi autour de la place et qui y sont donc fortement attachés.

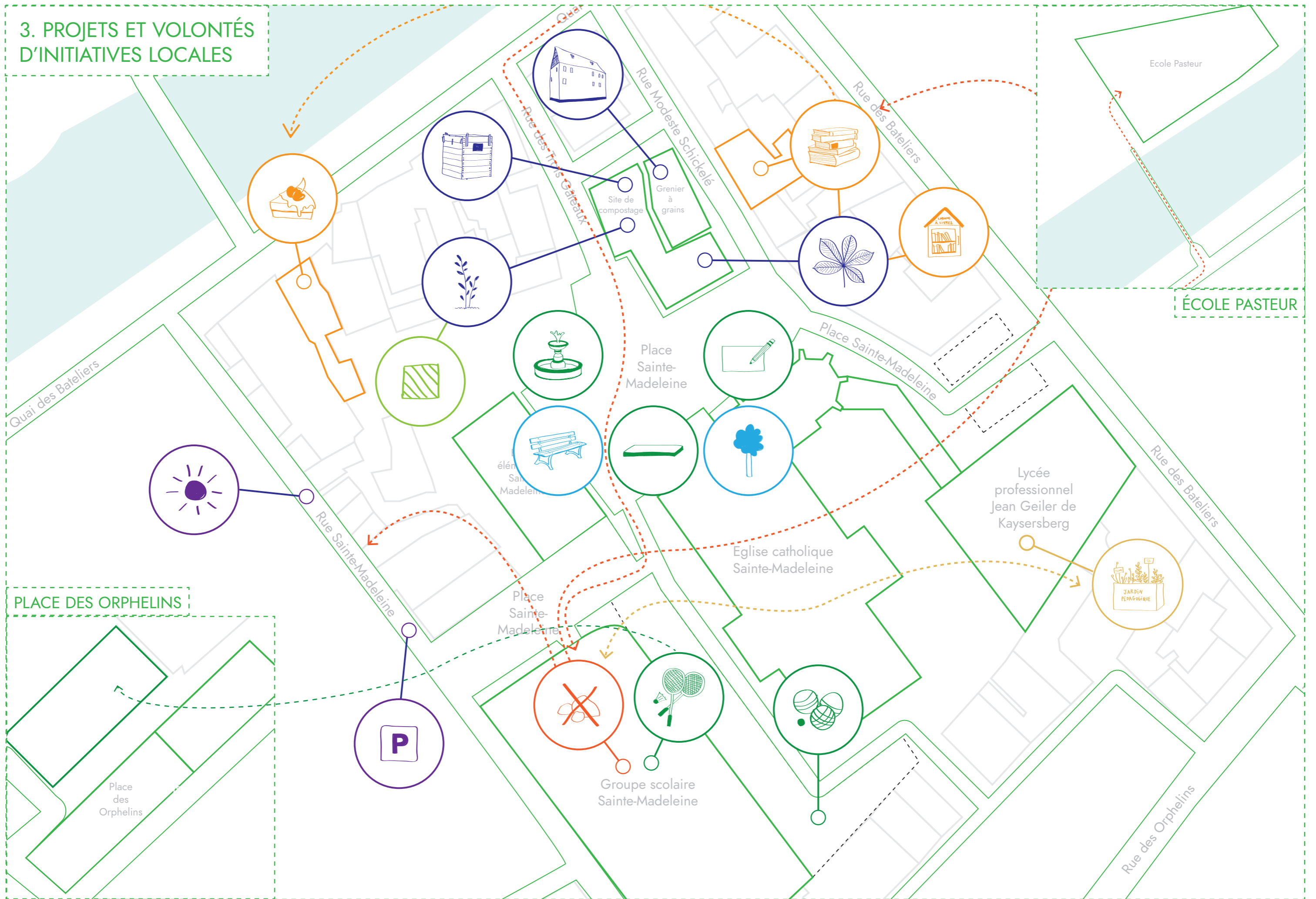
13. ZONES DE POTENTIALITÉ D'APPROPRIATION

> Plusieurs zones ont été appropriées par les usagers de la place, qui les utilisent selon leurs besoins spécifiques.
> Les escaliers à côté de l'école et du mur médiéval comme assises et le parvis de l'Eglise...

14. ÉLÉMENTS DE VERDURE

> Le marronnier, le jardin partagé et le compost sont très appréciés des habitants.

3. PROJETS ET VOLONTÉS D'INITIATIVES LOCALES



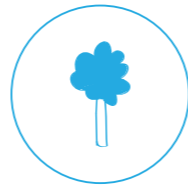
3. PROJETS ET VOLONTÉS D'INITIATIVES LOCALES

Cette carte présente les projets et envies des principaux acteurs locaux de la place Sainte-Madeleine. Elle mêle à la fois des projets déjà réalisées (flèches colorées) que des volontés qui ne se sont pas encore concrétisées.

USAGERS



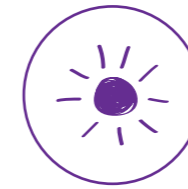
Envie d'avoir plus de bancs



Besoin de plus de végétation

Les jeunes constituent une grande part des usagers de la place. Les lycéens comme les collégiens, y éprouvent un grand attachement et en ont fait un lieu de rassemblement. Ils souhaitent donc plus de mobiliers urbains en ce sens (bancs), ainsi qu'un city stade et des fontaines à eau. De nombreux usagers souhaitent plus de végétation pour la place, moins de stationnements sauvages et désengorger la place des Orphelins par le biais de dispositifs pour les enfants.

COMMERÇANTS



Manque de luminosité de la rue



Besoin de stationnements

Les commerçants de la rue Sainte-Madeleine souhaitent un accès à de potentiels parkings avec tarification spécial. Ils souhaitent également tisser des liens avec les écoles (Exemple : intervention des artistes du Générateur en temps périscolaire) et réaliser plus de partenariats (Exemple : Ahbak). Enfin, ils souhaitent aussi monter une association de commerçants de cette rue.

ÉGLISE

L'Église est ouverte à ce que le parvis soit utilisé pour des événements, tant que la messe n'est pas perturbée.

L'ÉTAGE



Une parcelle de terre du jardin partagé

L'association « L'Étage » souhaite avoir un carré du jardin partagé.

LIBRAIRIE DES BATELIERS



Valorisation de la librairie des Bateliers



Transformation du stationnement gênant en terrasse



Installation d'une cabane à livre



Ateliers avec le pâtissier Gillman

La librairie des bateliers souhaite que la Rue des Trois Gâteaux ainsi que le Grenier à Grains soit valorisés, afin que ce commerce de quartier soit plus ancré dans la vie des usagers des Quais des Bateliers ainsi que ceux de la Place Sainte-Madeleine.

CARDEK



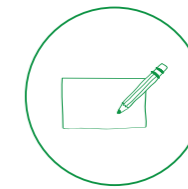
Terrain de pétanque devant le mur médiéval



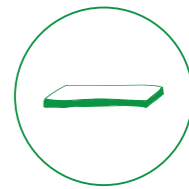
Terrain de sport dans les écoles



Fontaine à eau



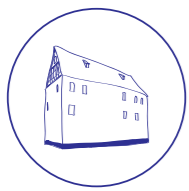
Mur d'expression



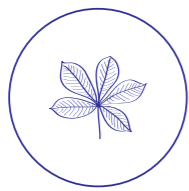
Transformer la place en une scène permanente

Le CARDEK (Centre Socioculturel de la Krutenau) a de nombreuses idées pour investir la place Sainte-Madeleine (Mur d'expression, scène permanente...). Il souhaite avant tout se focaliser sur les adolescents et les enfants pour qui ils veulent plus d'installations sportives.

AHBAK



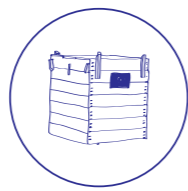
Valorisation du grenier à grains



Maronnier



Jardin partagé



Site de compostage

L'Association des Habitants Bourse Austerlitz et Krutenau souhaite valoriser le patrimoine de la place Sainte-Madeleine (Grenier à grains, Maronnier) et continuer à développer le jardin partagé. Elle souhaite aussi investir l'espace à la sortie de la Rue des Trois Gâteaux et développer son espace éco-citoyenneté.

ÉCOLE



Déminéralisation des cours d'école

Les écoles de la place souhaitent déminéraliser leurs cours, avoir plus de liens avec les acteurs locaux et transformer des stationnements en jardin pédagogique.

LYCÉE



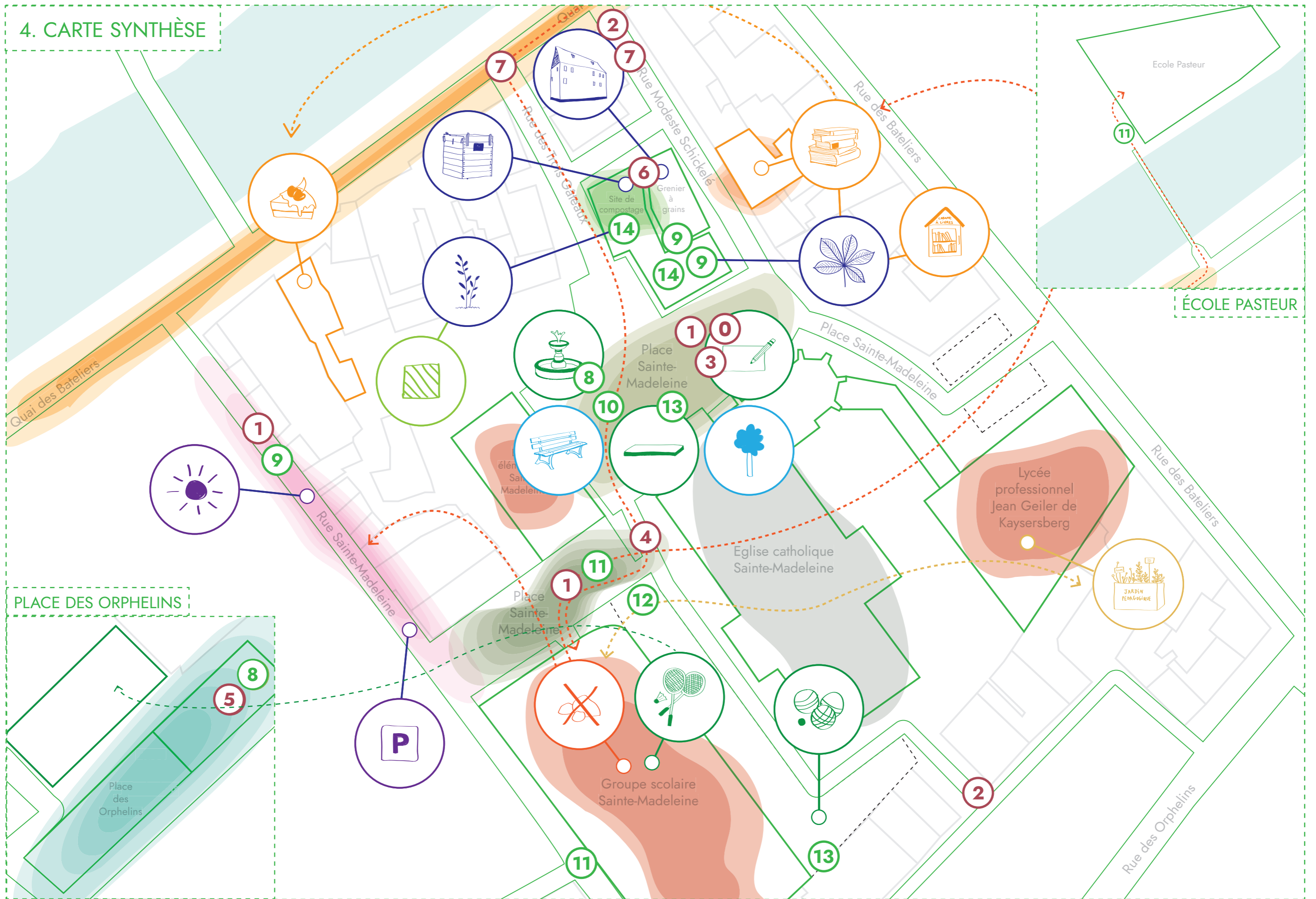
Jardin pédagogique

Le lycée Jean-Geiler-de-Kaysersberg a installé un jardin pédagogique animé par les lycéens, pour les élèves de l'école maternelle Sainte-Madeleine. Les problèmes de circulation compliquent également leur accueil d'usagers d'EHPAD.

SERVICE PÉRISCOLAIRE

Le service périscolaire du groupe scolaire des écoles de la Place Sainte-Madeleine souhaite réaliser un « cheminement vert » les écoles Pasteurs et celles de la place. Il s'agirait de travailler le chemin emprunté par les familles qui ont des enfants scolarisés à l'école Pasteur et à celles de Sainte-Madeleine. Il souhaite également s'occuper des bacs de plantes de la rue Sainte-Madeleine avec les enfants.

4. CARTE SYNTHÈSE



ÉCOLE PASTEUR

Lycée professionnel Jean Geiler de Kaysersberg

Eglise catholique Sainte-Madeleine

Groupe scolaire Sainte-Madeleine

Place Sainte-Madeleine

PLACE DES ORPHELINS

Place des Orphelins